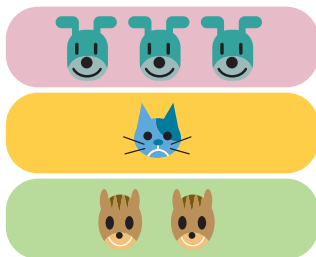


1 ひょうと グラフ

絵でわかる

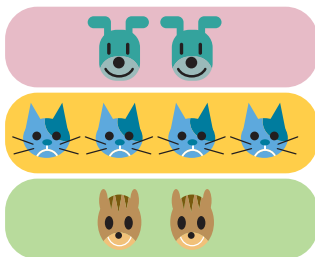
1



○		
○		○
○	○	○
犬	ねこ	りす

()

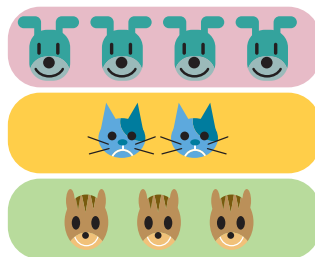
2



	○	
	○	
	○	
○	○	
○	○	○
犬	ねこ	りす

()

3



○		
○		○
○	○	○
○	○	○
犬	ねこ	りす

()

どうぶつの ^{かず}数を グラフに あらわしました。
 絵と グラフが あっている ものには ○を、まちがっている
 ものには ×を、()につけましょう。

これでわかった

<これだけは覚えよう>

① なにが どれだけ あるのかを あらわす も
 のには、**ひょう**と **グラフ**が あります。

どうぶつの 数の ひょう

名まえ	犬	ねこ	りす
数 (ひき)	4	2	3

どうぶつの 数の グラフ

○		
○		○
○	○	○
○	○	○
犬	ねこ	りす

② グラフでは、1 (ひき) を 1つの ○で あらわします。

<だいたいな考え方>

① グラフの ○の ^{たか}高さは、数のおおい ものが 高く、すくない もの
 が ひくく なります。

② グラフの ○の 高さの ちがいが、ものの(どうぶつの) 数の
 ちがいです。



1

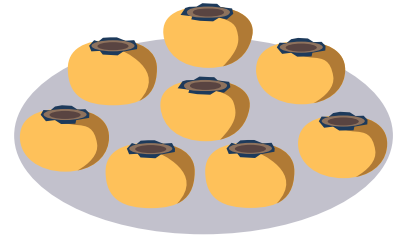
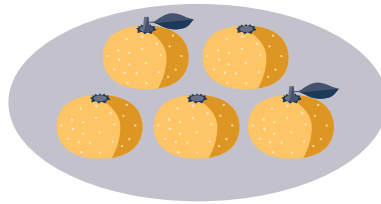
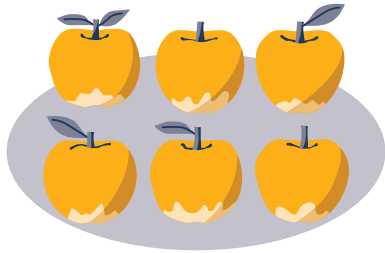
ひょうと グラフ



答えは1ページ



1 えを見て、くだものの ^{かず}数を しらべ、下の ひょうに ^か書きましょう。



くだものの 数の ひょう

名まえ	りんご	みかん	かき
数 (こ)	6		

2 上の ひょうを見て、○をつかって グラフに 書きましょう。

くだものの 数の グラフ

○		
○		
○		
○		
○		
○		
りんご	みかん	かき

3 どうぶつの 数を しらべた 下の グラフを見て、もんだいに 答えましょう。

どうぶつの 数の グラフ

○			
○			
○	○		
○	○		○
○	○		○
○	○	○	○
○	○	○	○
ライオン	しまうま	キリン	しか

(1) いちばん おおい どうぶつは どれでしょう。

()

(2) いちばん すくない どうぶつは どれでしょう。

()

(3) しまうまは しかより なんと おおいでしょう。

()
とう





1

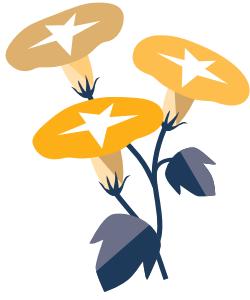
ひょうと グラフ



答えは1ページ



① えを見て、下の もんだいに 答えましょう。



あさがお



コスモス



チューリップ



たんぽぽ

(1) 花の ^{かず}数を ひょうにかいて もんだいに 答えましょう。

花の 数の ひょう

名まえ	あさがお	コスモス	チューリップ	たんぽぽ
数				

(2) 花の 数を ○をつかって グラフに あらわし、もんだいに 答えましょう。

花の 数の グラフ

あさがお	コスモス	チューリップ	たんぽぽ

① いちばん すくないのは どの 花でしょう。

()

② たんぽぽは チューリップより いくつ おおい
でしょう。

()

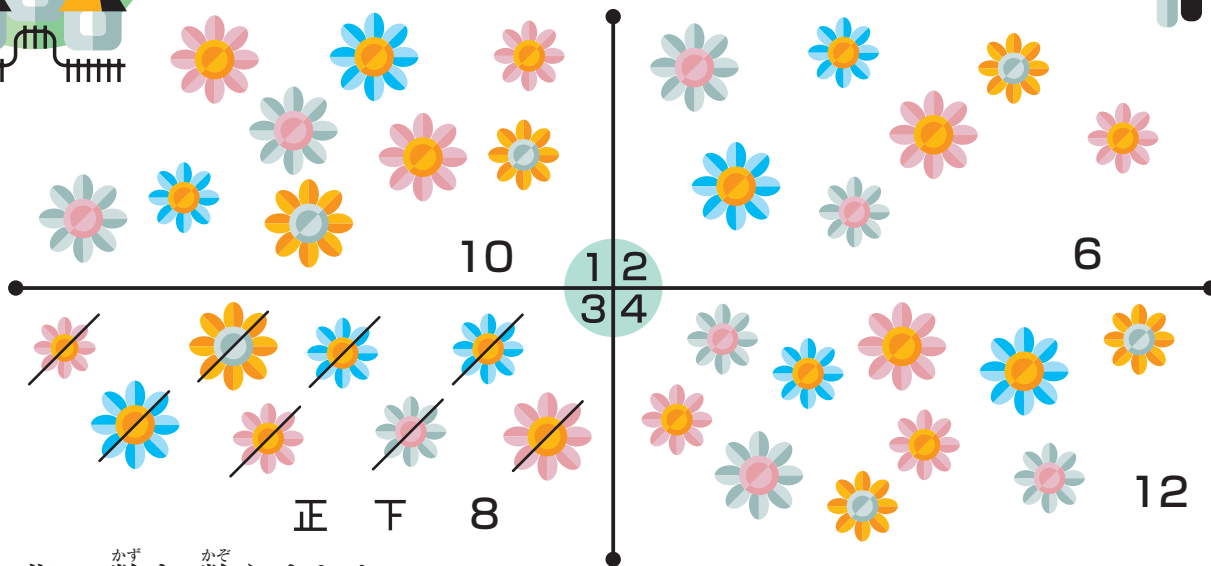
③ あさがおと チューリップを あわせると いくつ
あるでしょう。

()



1 ひょうと グラフ

え
絵でわかる



花の数を数えました。

つぎの文にあてはまる絵はどれですか。ばんごうで答えましょう。

- ①正しく数えている。 ()
- ②1つ おおく数えている。 ()
- ③2つ おおく数えている。 ()
- ④1つ すくなく数えている。 ()

これでわかった

<これだけは覚えよう>

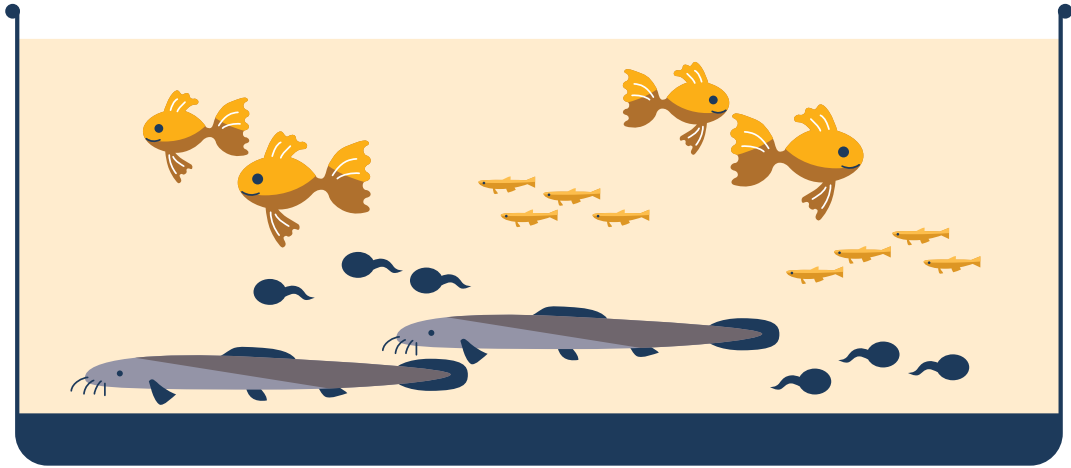
- ①ひょうには、**ごうけい**を かくことが あります。
ごうけいとは、ぜんぶを たした数の ことです。
- ②グラフには、○の かわりに ぬりつぶして あらわすものも あります。

<だいじな考え方>

- ①数え おわった ものには、しるしを つけておきましょう。
- ②「正」の 字を かいて 数えましょう。

—	T	下	正	正	正正
1	2	3	4	5	10

1 えを見て、下の もんだいに 答えましょう。



きんぎょ おたまじゃくし どじょう めだか

(1) 生きものの ^{かず}数を しらべ、ひょうに せいを しましょう。

生きものの 名まえ を かいてみよう。

生きものの 数の ひょう

名まえ					ごうけい
数 (ひき)					



(2) しらべた 数を グラフに ○をつかって あらわし、もんだいに 答えましょう。

生きものの 数の グラフ

①おたまじゃくしと どじょうでは、どちらが なんびき おおいでしょう。

(が ひきおおい)

②きんぎょと めだかでは、どちらが なんびき 少ないでしょう。

(が ひき少ない)



1

ひょうと グラフ



答えは1ページ



1 たろうくんの クラスで 生まれた 月を しらべたら、下の ように なりました。つぎの もんだいに 答えましょう。



(1) 生まれた月の ^{にんずう}人数を しらべて、ひょうに ^か書きましょう。

生まれた月	4月	5月	6月	7月	8月	9月	10月	11月	12月	1月	2月	3月
数 (人)												

(2) の中を ^{かず}ぬって 数を グラフに あらわし、もんだいに 答えましょう。

(れい)												
4月	5月	6月	7月	8月	9月	10月	11月	12月	1月	2月	3月	

① 生まれた人数が いちばん おおいは、なん月でしょう。 ()

② 10月と 8月では どちらが なん人 おおいでしょう。(が 人おおい)



1 むだをなくす (1) 電話

料金のしくみ

知っているかな

電話をとりつけると、まったくつかわなくてもお金がいる。

基本料金といって
1800円くらいだ。

基本料	1800
通話料	22200
ご合計	24000

これに、つかったふんの料金 (通話料) がくわえられ、電話だいとなるよ。

電話で3分話すと、10円かかるぞ。

けいたい電話へかけたら、もっと高くなる。

電話のむだ

30分話せば
100円。



まいにち毎日30分ずつ電話をしたら、1か月でおよそ3000円だ。

電話のむだをなくすには、なが電話をしなないことだ。

わかつたかな。

110番、119番はむりょう

知っているかな

けいさつしょ (110番) やしょうぼうしょ (119番) への電話は、むりょうなんだ。



でも、わからない電話ばんごうを聞いたたり (104番)、天気よほう (177番) や時ほう (117番) を聞くときは、お金がかかるよ。

とくに104番は1回聞くと60円~150円もするので、わからないばんごうは、電話ちょうでしらべてむだをなくそう。



ためしてひょう

- 電話料金をやすくするには、なにに気をつければいいのか。

おうちの人に聞いて、答えをたしかめよう。